



Club félin Laurentides-Lanaudière vous invite :

Exposition féline Joliette 2012

26 & 27 mai 2012

May 26th & 27th, 2012

Gymnase du / Gymnasium of the

CEGEP de Lanaudière - Collège constituant de Joliette

20, rue Saint-Charles-Borromée, Joliette (Québec)

Frais d'inscriptions - Entry Fees

	1 jour 1 day	2 jours 2 days
Chats de race Purebred cats		
Première inscription First Entry	50,00\$	70,00\$
Deuxième inscription* Second Entry*	40,00\$	60,00\$
Troisième et suivante* Third & sub.*	20,00\$	40,00\$
Chats domestiques Household Pets		
Première inscription First Entry	40,00\$	55,00\$
Deuxième inscription* Second Entry*	30,00\$	45,00\$
Troisième et suivante* Third & sub.*	10,00\$	20,00\$

*par le même propriétaire/
by the same owner.

Autres frais - Other fees

Demi-cage additionnelle	25,00\$
Fin de rangée (Priorité exposants de 2 jours)	15,00\$ (sauf pour raison médicale)
Espace de toilettage	25,00\$
Carte d'affaires (dans le guide des visiteurs—SVP, join- dre 2 cartes d'affaires)	20,00\$
Substitution (avant la date de fermeture)	15,00\$
Catalogue marqué	10,00\$
Chèque sans provision	25,00\$
Cage double pour vente de cha- ton	50,00\$

Juges - Judges**

Samedi - Saturday

Sharon Strauch.....TR/AB

Felicity Hawthorn. .TR/AB

Nicole Menweg.....TR/AB

Eleanor MacDonald....SP

Dimanche - Sunday

Sylvie Lamoureux..TR/AB

Roger Boisselle.....TR/AB

Diane Moreau.....TR/AB

A confirmer / TBC.....SP

** Le Club se réserve le droit de
substituer un ou des juges

Date de fermeture - Closing Date

VENDREDI LE 18 MAI

2012 ou lorsque le maxi-
mum de 200 chats sera
atteint.

FRIDAY, MAY 18thTH, 2012
or at the limit of 200 cats

Paieement -Payment

Faites votre chèque ou
mandat poste au nom du
**Club félin Laurentides-
Lanaudière.**

Cheques and Money Orders
must be made to:
**Club félin Laurentides-
Lanaudière.**

Nous prenons Paypal à cette
adresse / We take Paypal at
this address :
inscription@clubfelinLL.ca



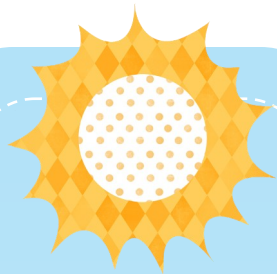
Aucun paiement à la porte
No payment at the door

Secrétaire aux inscriptions - Entry Clerk

Caroline Gamache
1727, rue Roy
Saint-Lin-Laurentides
(Québec) J5M 1X1
caroline@clubfelinLL.ca
tél : 450-439-5481

Venez célébrer le printemps avec nous!
Come celebrate spring with us!



**Jugements:**

Les jugements commenceront à 9h00. L'accueil des exposants débutera à 7h00 le samedi et 8h00 le dimanche.

Show hours:

Judging will start at 9:00. Check-in starts at 7:00 on Saturday, and 8:00 on Sunday.

Cages:

La grandeur approximative des cages est de 24" x 24" x 27". Tous les côtés de cage, sauf le devant, doivent être couverts pour la sécurité de vos chats.

The approximate sizes for a single cage are 24" x 24" x 27".

Assignment:

Préséance au programme de mentorat et aux exposants de 2 jours.

Benching:

Priority will be given to the mentoring program and to the 2 days exhibitors.

Hôtels de l'exposition

Show hotel

Château Joliette
450, rue Saint-Thomas
Tél : 450-752-2525
Tél : 1-800-361-0272
91\$/nuit + 8\$ pers. sup.
110\$/nuit + 8\$ pers. sup

Motel le Classique
310, rue Visitation
Tél : 450-756-0588
48\$/nuit + 5\$ pers sup.

Mentionnez le
Club félin Laurentides-Lanaudière.
Mention you are with the
Club félin Laurentides-Lanaudière

C'est votre première exposition ?

It's your first Cat Show ?

Le CFLL mis sur pied un programme de mentorat pour vous accompagner lors de votre première expérience. Indiquez dans l'une des marges du formulaire d'inscription que ceci est votre première exposition. Vous serez alors jumelé à un exposant d'expérience.

The CFLL has a mentoring program to accompany you through your first experience. Please, write a note on the Entry Form and we will partner you with an experienced exhibitor.

Autres considérations

Tous les chats de race doivent être enregistrés avec l'AFC. Les chatons non enregistrés doivent avec un numéro de portée de l'AFC.

Les chats enregistrés auprès d'une autre association peuvent être inscrits avec un numéro temporaire de l'AFC.

Aucun chaton de moins de 3 mois ne peut être admis dans la salle d'exposition.

Les chats ne doivent pas être dégriffés. Tous les chats domestiques de plus de 8 mois doivent être stérilisés.

Il n'y aura pas d'examen vétérinaire systématique. Tous les chats doivent être vaccinés.

Le carnet de santé peut être exigé.

Le chemin à suivre et des renseignements supplémentaires vous seront envoyés avec la confirmation.

Other Considerations

All cats must be registered with the Canadian Cat Association. Kitten entries will be accepted with their CCA litter registration number.

Kittens must be 3 months of age or over to be in the show hall.

Non championship entries from other associations may be entered with a listing number for this show.

Declawed cats are not eligible to show in any class. All Household pets 8 months and older must be spayed or neutered.

This is not a formally vetted show. Exhibitors are expected to have current vaccinations and to be free from fleas, ear mites, fungus and disease. Vaccination certificate might be asked.

Directions and further information will be sent with the entry confirmation.

Kiosques et commandites :

Vendors & Sponsors :

Michele Ann Gamache

micheleann.gamache@videotron.ca

tél : 450-759-0294

Profitez de l'occasion pour augmenter votre visibilité !

Jump on the occasion to get more visibility !

Pour seulement 20\$, mettez la carte d'affaires de votre chatterie dans le programme des visiteurs.

For only 20\$, get your cattery's business card in the Visitor's Program.

Cette exposition est tenue sous l'égide de l'Association féline canadienne (AFC) et ses règlements y seront maintenus. Pour obtenir une copie des règlements allez sur le site : www.cca-afc.ca

This show is sanctioned by the Canadian Cat Association and all rules and regulations will be upheld. A copy of the show rules may be obtained from the Canadian Cat Association Web site at : www.cca-afc.ca

